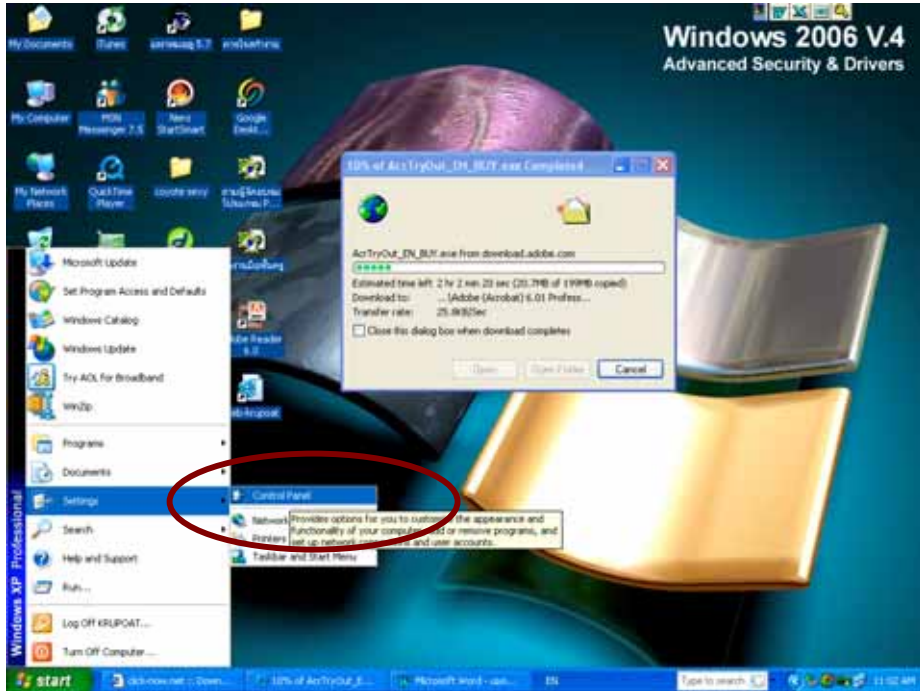


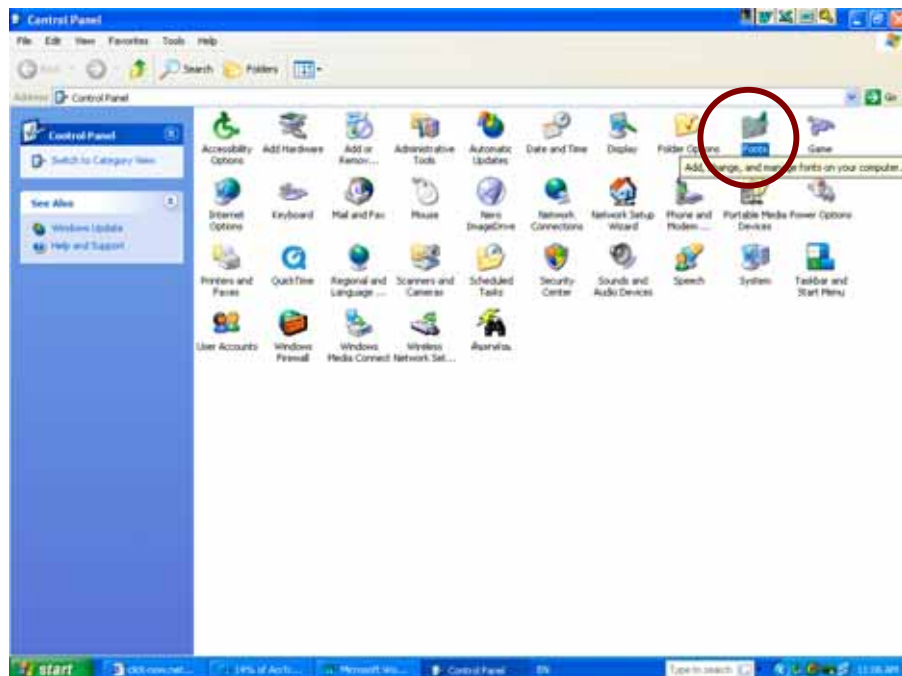
## การลง Fonts

ก่อนอื่นต้องขอโทษบรรดาเซียนต่างๆที่เก่งอยู่แล้วด้วยนะครับ เพราะที่ผมทำตัวนี้ขึ้นมาเพื่อบรรดาเพื่อนๆที่ไม่ค่อยเก่งนะครับ .....ตามคำเรียกร้องของเพื่อนๆบอกอยากได้ fonts สวยๆลงใน เครื่อง และขอวิธีลงด้วย ได้เลยครับ ตามคำขอ .....

1. ไปที่ ดังรูปที่ 1 นะครับ



2. ไปที่ Control Panel เลือก ดับเบิลคลิกที่ Fonts ดังรูปที่ 2



3. ไปที่ File และเลือกที่ Install New Fonts จะปรากฏดังรูป 3



4. เลือก Driver ที่เราจะนำ Fonts เข้ามา ของผมอยู่ใน Driver I คลิกหา Fonts เมื่อเจอให้ดับเบิลคลิกที่ Fonts ที่เราเจอ รอให้ ครบ 100 % แล้วคลิก select All แล้วคลิก OK และรอนครบ 100 % เป็นอันเสร็จครับ



เราก็ได้ Fonts สวยๆไว้ใช้งานแล้วครับ โชคดีครับ ครูป๊อด